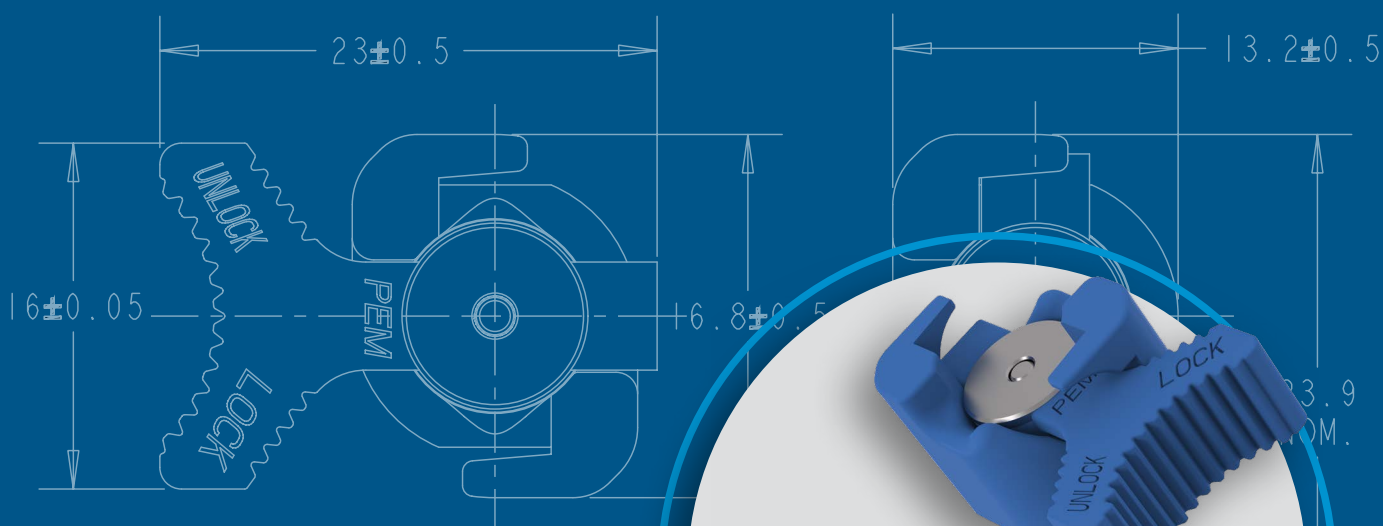




PFQT™

ÉMBOLO DE BLOQUEO DE CUARTO DE VUELTA ACCIONADO LATERALMENTE PEM®



Proporciona una sujeción confiable del panel mediante un movimiento intuitivo de cuarto de vuelta con un acoplamiento de bloqueo seguro.

INSERTO DE PANEL CON ACCIONAMIENTO LATERAL PEM®

El accionamiento mediante palanca lateral proporciona conexiones prácticas cuando el espacio vertical es limitado

El inserto de panel PFQTL™ resuelve las limitaciones de los émbolos deslizantes tradicionales al evitar el desbloqueo accidental durante vibraciones o errores de operación, ofreciendo una confiabilidad superior en aplicaciones exigentes. El mecanismo de cuarto de vuelta proporciona una fuerza de sujeción superior del pin en la posición extendida en comparación con los diseños con resorte, manteniendo la comodidad de la operación sin herramientas y combinando seguridad con facilidad de uso.



El sistema de acoplamiento seguro del inserto PFQTL™ brinda a los operadores confianza en una fijación segura y reduce el riesgo de desplazamiento del panel durante el funcionamiento del equipo, garantizando un rendimiento constante durante todo el ciclo de servicio.

- **Diseño a prueba de errores**

El mecanismo integrado bloquea de forma segura el pin del émbolo en la posición de acoplamiento, para una sujeción confiable

- **Funcionamiento de cuarto de vuelta**

La rotación intuitiva de 90 grados proporciona un acoplamiento seguro con una retroalimentación visual y táctil clara

- **Mayor resistencia a vibraciones**

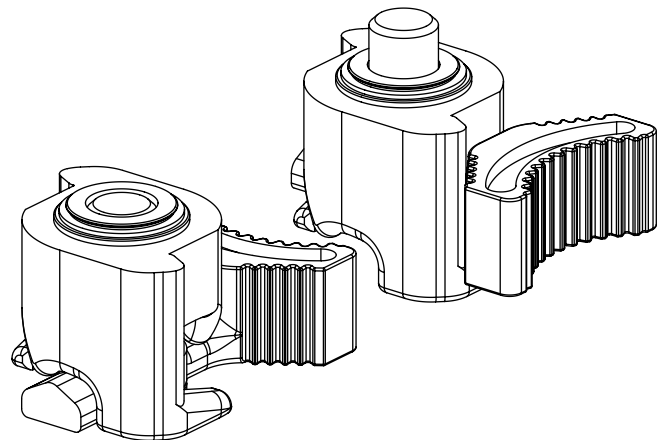
La flexibilidad del resorte y el mecanismo de bloqueo seguro mantienen la integridad de la conexión en condiciones dinámicas

- **Opciones de configuración versátiles**

Disponible en versiones de giro a la izquierda y a la derecha para adaptarse a diversos requisitos de diseño

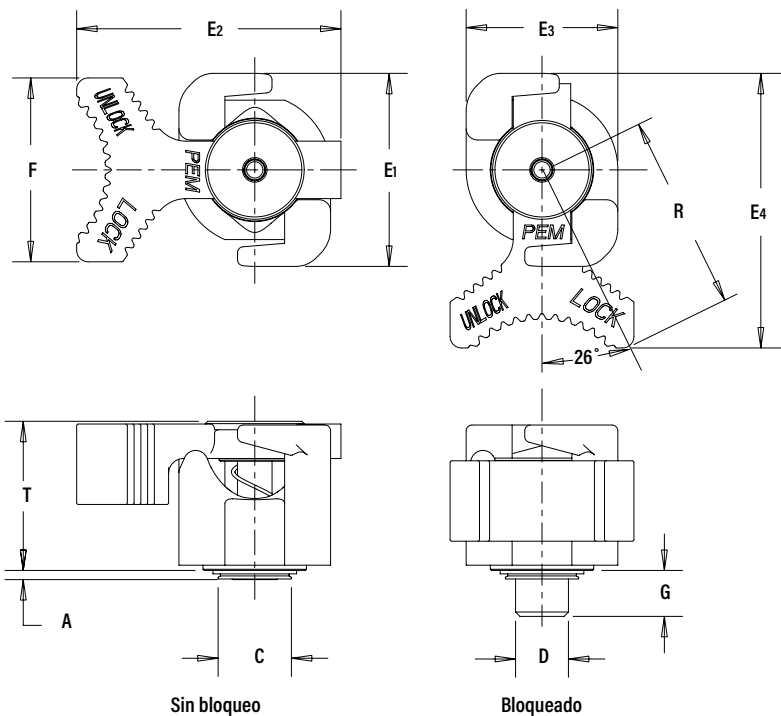
- **Construcción duradera**

El retenedor y el émbolo son de acero al carbono endurecido con un recubrimiento protector de zinc para garantizar una larga vida útil

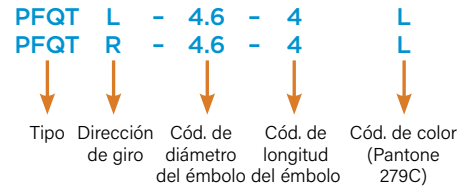


Los planos y modelos de insertos están disponibles en www.pemnet.com.
Tamaños personalizados disponibles por pedido especial. [Contáctanos](#) para obtener más información.

Datos dimensionales



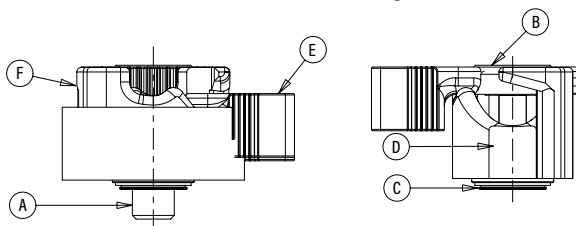
Designación del núm. de pieza



El émbolo PFQT está disponible en direcciones de giro a la izquierda y a la derecha para adaptarse a diversos requisitos de diseño

Tipo	Cód. de diá. del émbolo	Cód. de long. del émbolo	A (vástago) Máx.		Grosor mín. de lámina		Tamaño orificio en lám. +.003" -.000" / +0.08mm		C Máx.		D ±.004" / ±0.1mm		E1 ±.020" / ±0.5mm		E2 ±.020" / ±0.5mm		E3 ±.020" / ±0.5mm		E4 ±.020" / ±0.5mm		F ±.020" / ±0.5mm		G ±.026" / ±0.65mm		R +.020"-.000" / +0.5mm		T Nom.	
			in.	mm	in.	mm	in.	mm	in.	mm	in.	mm	in.	mm	in.	mm	in.	mm	in.	mm	in.	mm	in.	mm	in.	mm	in.	mm
PFQTL	4.6	4	.032	0.8	.032	0.8	.252	6.4	.251	6.38	.181	4.6	.661	16.8	.910	23	.520	13.2	.941	23.9	.630	16	.158	4	.673	171	.512	13
PFQTR	4.6	4	.032	0.8	.032	0.8	.252	6.4	.251	6.38	.181	4.6	.661	16.8	.910	23	.520	13.2	.941	23.9	.630	16	.158	4	.673	171	.512	13

Especificaciones de materiales y acabados



Artículo	Componente	Materiales del inserto				Acabados estándar/Color			Para uso en dureza de lámina: (1)
		Acero al carbono	Acero endurecido al carbono	Acero inoxidable serie 300	Policarbonato (UL 94V-0, sin halógenos) (2)	Pantone 279C	Galvanizado en zinc según ASTM B633, SC1 (5µm), Tipo III, Incoloro (3)	Acabado natural	
A	Pin	▪	▪						
B	Tapa	▪							
C	Retenedor 1		▪						▪
D	Resorte (no mostrado)			▪					▪
E	Manija				▪	▪			
F	Retenedor 2					▪			

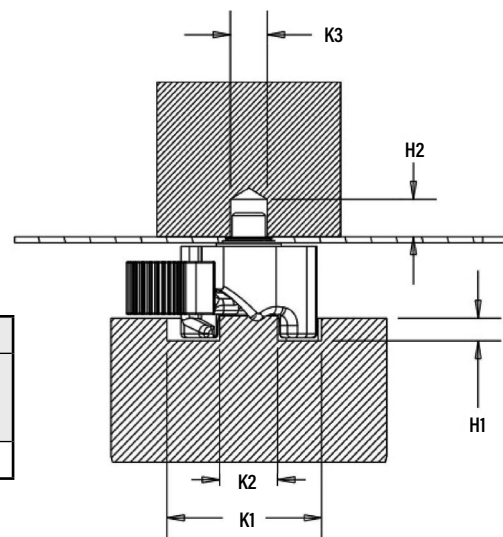
(1) HRB - Escala de Dureza Rockwell "B"; HB - Dureza Brinell.
 (2) Límite de temperatura: 210 °F (99 °C). Colores adicionales de la tapa disponibles bajo pedido especial.
 (3) Ver la sección de soporte técnico de PEM de nuestro sitio web para las normas y especificaciones relacionadas con el laminado.

Instalación

1. Preparar un orificio de montaje del tamaño adecuado en la lámina.
No realizar cualquier operación secundaria como quitar las rebabas.
2. Colocar el conjunto en el anvil y luego colocar la lámina sobre el vástago del inserto.
3. Con las superficies del punzón y el anvil paralelas, girar el conjunto a la orientación deseada en el panel y luego aplica fuerza de presión para incrustar el inserto en la lámina.

Tipo	Dimensiones del punzón			Dimensiones del anvil		Núm. pieza HAEGER®	
	H1 ±.020" / ±0.5mm	K1 ±.020" / ±0.5mm	K2 ±.020" / ±0.5mm	H2 ±.020" / ±0.5mm	K3 ±.020" / ±0.5mm	Anvil	Punzón
PFQT	.394" / 10mm	.945" / 24mm	.295" / 7.5mm	.197" / 5mm	.201" / 5.1mm	H-152-4.6	H-143-4.6

Los insertos PFQT se suministran en la posición de bloqueo.



Datos de rendimiento⁽¹⁾

Tipo	Cód. de diámetro	Material de la lámina de prueba	Instalación		Empuje del retenedor	
			lbs.	N	lbs.	N
PFQTL	4.6	Acero laminado en frío	2000	8900	79	350

(1) Las fuerzas de instalación publicadas son para referencia general. La instalación real y la confirmación de la instalación completa debe hacerse observando el asentamiento adecuado del inserto como se describe en los pasos de instalación. Otros valores de rendimiento reportados son los promedios cuando se siguen todos los parámetros y procedimientos de la instalación. Las variaciones en el tamaño de los orificios de montaje, el material de la lámina y el procedimiento de instalación pueden afectar al rendimiento. Se recomienda probar el rendimiento de este producto en tu aplicación. Estaremos encantados de proporcionarte asistencia técnica y/o muestras para este propósito.

Todos los productos PEM® cumplen nuestras estrictas normas de calidad. Si necesitas otras [certificaciones de calidad](#), específicas de la industria o de otro tipo, se requieren procedimientos y/o números de pieza especiales. Ponte en contacto con tu oficina de ventas o representante local para obtener más información.

En la sección de asistencia técnica de nuestro sitio web encontrarás información sobre el [cumplimiento de la normativa](#). Especificaciones sujetas a cambios sin previo aviso. Consulta nuestro sitio web para obtener la versión más actualizada de este catálogo.



Norte América: Danboro, Pensilvania EE. UU. | E-mail: info@pemnet.com | Tel: +1-215-766-8853 | 800-237-4736 (EE. UU.)
Europa: Galway, Irlanda | E-mail: europa@pemnet.com | Tel: +353-91-751714
Asia/Pacífico: Singapur | E-mail: singapore@pemnet.com | Tel: +65-6-745-0660
Kunshan, China: E-mail: salesgreaterchina@pemnet.com | Tel: +86-0512-57269630

Visita nuestro centro de recursos PEMNET™ en www.pemnet.com • E-mail de asistencia técnica: techsupport@pemnet.com