



M2L™

M.2 ボードラッチ



新登場!

PEM®M.2 ボードラッチは、工具や作業の遅延を伴わず、また構造的完全性を損なうことなく、ドーターボードの迅速な取り付けと取り外しを実現します。

PEM®M.2 ボードラッチは、データ通信サーバーにおける M.2 SSD アプリケーション専用設計されています。

このツールレスコネクタは、スピーディーかつ簡単にロックおよび解除ができる直感的なワンプレスメカニズムにより、マザーボードへのドーターボードの迅速かつ確実な固定を提供します。

圧入式、回転ロック式、ネジ締結式の 3 つの取り付けオプションが用意されており、M.2 ボードラッチは、組み立てと保守性を加速させる工具不要の利便性を備え、特定のアプリケーション要件に適応します。

M.2 ボードラッチは、複数の M.2 モジュールのサイズや長さにも対応しており、追加のハードウェアを必要とせず、さまざまな基板構成に合わせて取り付け位置をすばやく調整できます。

デリケートな電子部品をさらに保護するため、M.2 ボードラッチには軽量で耐熱性のあるプラスチック部品も組み込まれており、PCBA 上のショートリスクを排除します。

M.2 ボードラッチは、企業のブランドカラーや独自のシステム設計機能に合わせてカスタマイズすることも可能です。

ファスナーの図面およびモデルは、www.pemnet.com でご利用いただけます。

カスタムサイズは特注で承ります。詳細については [お問い合わせ](#) ください。

ターゲット市場およびアプリケーション

データ通信サーバープラットフォーム

M.2 ボードラッチは、M.2 SSD が重要なストレージおよびキャッシング機能を提供する、高性能なデータ通信サーバーアプリケーション向けに構築されています。

クラウドインフラストラクチャ

M.2 ボードラッチの工具不要な設計は、導入速度を加速させ、メンテナンスコストを削減し、大規模インフラストラクチャ全体の効率を向上させます。

AI および機械学習システム

M.2 ボードラッチにより、GPU サーバーや AI アクセラレータプラットフォームにおける M.2 モジュールの迅速な取り付けと交換が可能になります。これにより、ストレージのアップグレードや交換が必要な際のダウンタイムが削減されます。

エッジコンピューティングプラットフォーム

エッジコンピューティングは、データソースのより近くに処理能力をもたらしますが、多くの場合、遠隔地や過酷な環境に置かれます。これらの展開においては、M.2 ボードラッチの簡素化されたメンテナンスプロファイルがメリットをもたらします。

高密度ストレージサーバー

ストレージ最適化サーバーは、限られたラックスペースに最大の容量を詰め込みます。M.2 ボードラッチのスペース効率に優れた設計とさまざまなサイズへの対応により、より高いストレージ密度を実現し、迅速な保守性を提供します。

組み込みおよび産業用コンピューティング

産業用および組み込みアプリケーションでは、衝撃、振動、熱応力が存在する環境で M.2 ストレージが求められることがよくあります。M.2 ボードラッチの耐久性のある構造と信頼性の高い保持力は、これらのアプリケーションに最適です。

ファスナーの図面およびモデルは、www.pemnet.com でご利用いただけます。

カスタムサイズは特注で承ります。詳細については [お問い合わせ](#) ください。

カスタムサイズは特注で承ります。

詳細については [お問い合わせ](#) ください。

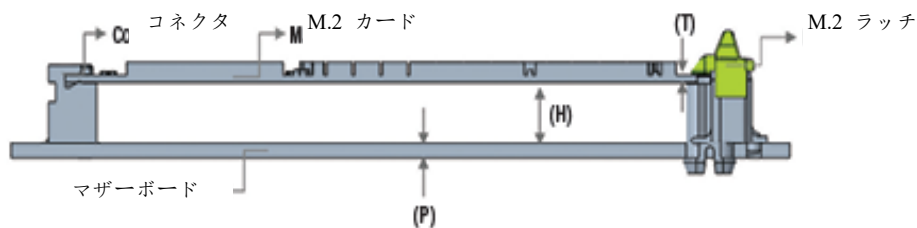
M2LS™圧入式ボードラッチ

- 工具不要の取り付け
- 迅速な組み立て時間
- ワンプレス自動ロック
- 信頼性の高い垂直構造
- 柔軟なメンテナンス
- ユーザーフレンドリーな設計
- スナップイン

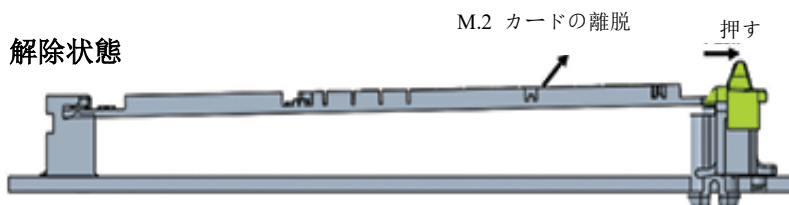


SII スナップイン

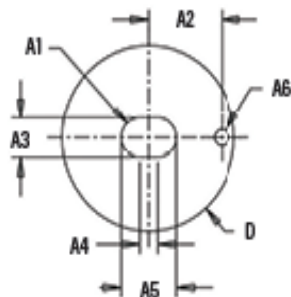
固定状態



解除状態



取付穴 A



型番の見方



すべての寸法はミリメートル単位です。

	M.2 カード			マザーボード								
	型番	厚さ T ±0.08	カードと 基板の間 隔 H 呼び寸法	取付穴 A						母材	厚さ P ±0.15	取付エリア 最小外径 ØD
				A1 呼び 寸法	A2 ±0.05	A3 +0.1	A4 ±0.05	A5 +0.1	A6 ±0.05			
メ ト リ ック	M2LS08-160660-U	0.8	6.6	1.6	5.45	3.2	2.7	5.9	1.8	プリント 基板	1.6	16
	M2LS08-200390-375C	0.8	3.9	1.6	6.4	3.2	1.6	4.8	1.3	プリント 基板	2	16
	M2LS08-240660-375C	0.8	6.6	1.6	6	3.2	1.6	4.8	2.2	プリント 基板	2.4	16
	M2LS08-200250-1585C	0.8	2.5	1.6	5.45	3.2	2.7	5.9	1.8	プリント 基板	2	16
	M2LS08-235390-U	0.8	3.9	1.6	6.4	3.2	1.6	4.8	1.3	プリント 基板	2.35	16

材質および表面処理

カバー: プラスチック (Pantone カラーカスタマイズ)

スプリング: 300 系ステンレス鋼、無処理

ベース: プラスチック (カラーカスタマイズ)

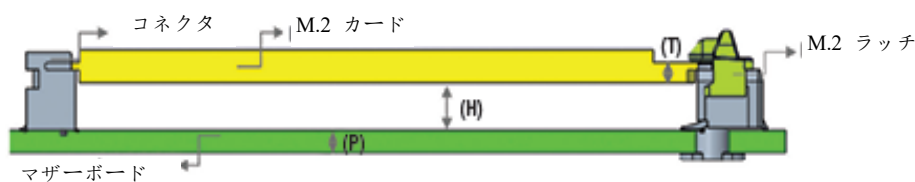
M2LR™圧入式ボードラッチ

- 工具不要の取り付け
- 迅速な組み立て時間
- ワンプレス自動ロック
- 信頼性の高い垂直ブロック構造
- 柔軟なメンテナンス
- ユーザーフレンドリーな設計

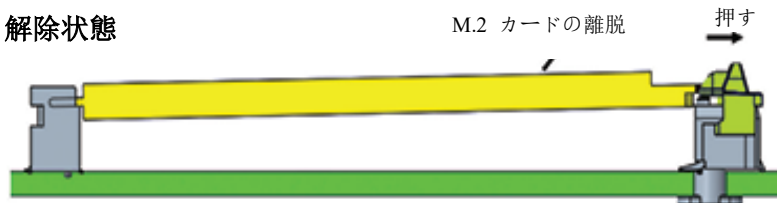


圧入して 90° 回転

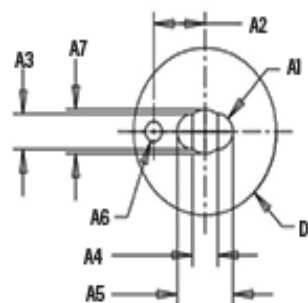
固定状態



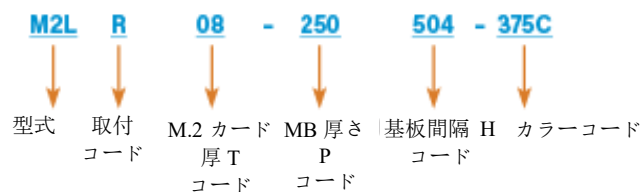
解除状態



取付穴 A



型番の見方



すべての寸法はミリメートル単位です。

ストリッック	型番	M.2 カード		マザーボード							母材	厚さ T ±0.08	取付エリア 最小外径 ØD
		厚さ T ±0.08	カードと 基板の間 隔 H 呼び寸法	取付穴 A									
				A1 呼 び寸 法	A2 ±0.05	A3 +0.1	A4 ±0.05	A5 +0.1	A6 ±0.05	A7 +0.1			
M2LR08-25050 4-U	0.8	5.04	1.6	5.45	3.2	2.7	5.9	1.8	4	プリント 基板	2.5	16	
M2LR08-36550 4-U	0.8	5.04	1.6	5.45	3.2	2.7	5.9	1.8	4	プリント 基板	3.65	16	
M2LR08-24064 5-375C	0.8	6.45	1.6	-	3.2	4.8	8	-	4	プリント 基板	2.4	16	
M2LR08-24550 0-375C	0.8	5	1.6	5.45	3.2	2.7	5.9	1.8	4	プリント 基板	2.45	16	
M2LR08-25050 4-2172C	0.8	5.04	1.6	5.45	3.2	2.7	5.9	1.8	4	プリント 基板	2.5	16	

材質および表面処理

カバー: プラスチック (Pantone カラーカスタマイズ)

スプリング: 300 系ステンレス鋼、無処理

ベース: プラスチック (カラーカスタマイズ)

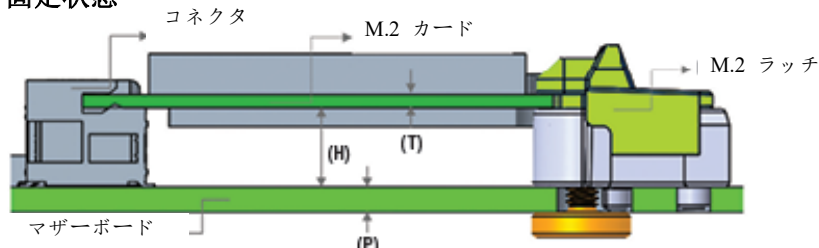
M2LT™ネジ締結式ボードラッチ

- 工具不要の取り付け
- 迅速な組み立て時間
- ワンプレス自動ロック
- 信頼性の高い垂直ブロック構造
- 柔軟なメンテナンス
- ユーザーフレンドリーな設計

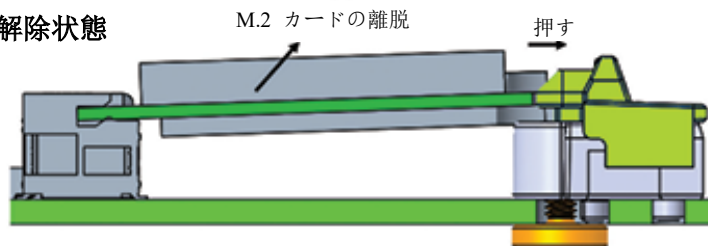


ネジ込み

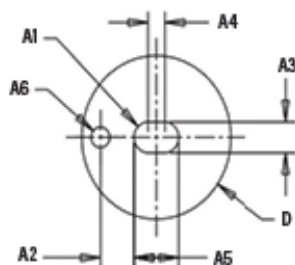
固定状態



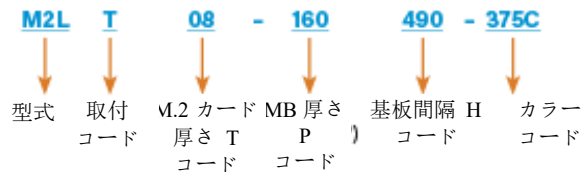
解除状態



取付穴 A



型番の見方



すべての寸法はミリメートル単位です。

公制	型番	M.2 カード		マザーボード						材質	厚さ P ±0.15	取付エリア 最小外径 ØD
		厚さ T ±0.08	カードと 基板の間 隔 H 呼び寸法	取付穴 A								
				A1 呼び 寸法	A2 +0.05	A3 +0.1	A4 ±0.05	A5 +0.1	A6 +0.1			
	M2LT08-160490-375C	0.8	4.9	-	3.6	3	-	4.8	2	プリント 基板	2.5	16

材質および表面処理

カバー：プラスチック（Pantone カラーカスタマイズ）

スプリング：300系ステンレス鋼、無処理

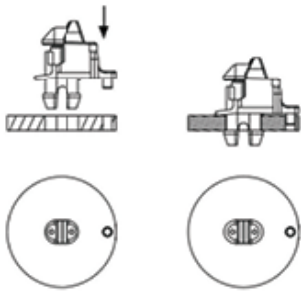
ベース：プラスチック（カラーカスタマイズ）

ナット：黄銅

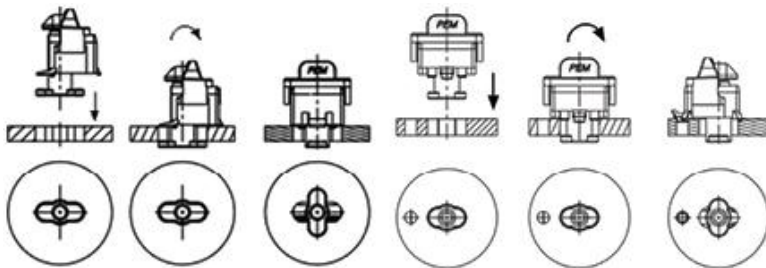
取付手順

1. 指定されたサイズの穴をパネルに準備します。
2. ファスナーを対応するパネルの穴に圧入します。
3. ファスナーのタイプに応じて取り付けます：
 - M2LS: 圧入により取り付けが完了します。
 - M2LR: 圧入後、90° 回転させてロックします。
 - M2LT: 指定のネジで固定します。
4. ファスナーヘッドのスロットに M.2 ソリッドステートドライブを挿入します。

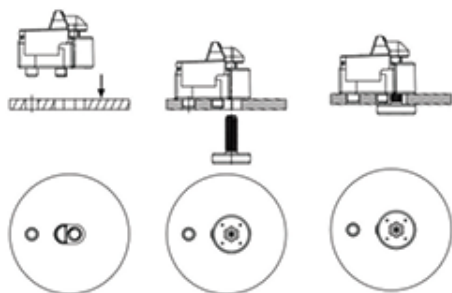
M2LS スナップイン



M2LR 圧入して回転



M2LT ネジで固定



カラーバリエーション



B = ブラック

R = レッド

N = オレンジ

Y = イエロー

G = グリーン

U = ブルー

V = バイオ
レットM =
メタリック

すべての PEM®製品は、当社の厳格な品質基準を満たしています。追加の業界基準またはその他の特定の品質認証が必要な場合、特別な手順および/または部品番号が必要となります。詳細については、最寄りの営業所または担当代理店にお問い合わせください。

法令遵守に関する情報は、当社ウェブサイトのテクニカルサポートセクションでご覧いただけます。仕様は予告なく変更される場合があります。

本カタログの最新版については、当社のウェブサイトをご覧ください。



北米: 米国ペンシルベニア州ダンボロ | Eメール:info@pemnet.com | 電話: +1-215-766-8853 | 800-237-4736 (米国)

ヨーロッパ: アイルランド、ゴールウェイ | Eメール:europa@pemnet.com | 電話: +353-91-751714

アジア/太平洋: シンガポール | Eメール:singapore@pemnet.com | 電話: +65-6-745-0660

中国昆山: Eメール:salesgreaterchina@pemnet.com | 電話: +86-0512-57269630

PEMNET™リソースセンター (www.pemnet.com) をご覧ください。技術サポート Eメール: techsupport@pemnet.com